

新新徳新聞

第66号 2015年5月

発行日：2015年4月30日(第1版第1刷)

目次

- 1面 平成27年度入職式 当院からのお知らせ
- 2面 新入職者の抱負
- 3面 院内の出来事 門間医師激励会 看護・介護研究発表会
- 4面 健康友の会総会報告



新年度が始まり、 当院へ9名が入職

平成27年4月1日(水)、新年度が始まりました。

同日は、当院2階会議室にて午前9時より入職式が行われ、院長から1人1人へ辞令が交付されました。

この度当院へ入職したのは、看護師4名、臨床検査技師1名、理学療法士1名、作業療法士1名、言語聴覚士1名、医療事務1名です。スーツ姿の9名はやや緊張した面持ちで院長による講話や入職手続き説明などを聴き、最後は外部講師による研修に参加しました。

翌2日(木)は各々ユニフォームに着替えて、まずは全体朝礼での自己紹介からスタート。その後は、昨年度の中途入職者とともに看護部概要説明や災害対策・医療安全・院内感染防止など各委員会の講習に加え、院内見学、リハビリスタッフによる介助講習に臨みました。

さて、当院で新たなスタートを切った新入職者9名の抱負を掲載しております。ぜひご覧ください。

当院からのお知らせ

外来診療を一部変更します

脳神経外科(診療体制変更)

担当医師 伊崎堅志 医師(庄内余目病院)
診療曜日 毎週木曜日 午前診
受付時間 7時30分～12時
診療開始 9時30分～

北医師による整形外科

診療曜日 第2月曜・第4月曜・第5月曜日

沼崎医師による泌尿器科

5月の診療日
1日(金)・12日(火)・19日(火)
6月以降の診療曜日
第1火曜・第3火曜・第5火曜日

※詳しくは医事課受付にお問合せください

医師・看護師を目指す方へ

徳洲会の奨学金制度を利用しませんか?

●対象

医学部入学予定または在学する学生、看護師等養成学校に入学予定または在学する学生で、卒業後に徳洲会グループ病院への入職を希望される方。

●貸付限度額

- ・医学生 月額15万円
- ・看護学生 月額5万円 (養成学校の修業年数)

●返済の免除

免許取得後、貸付期間と同期間原則として当院に就業した際は全額返済免除。(給与は規定通り支給)

●応募受付期間

随時受付けております。

詳しくは当院総務課までお問合せください。

一緒にやってみませんか?

健康体操

日時

平成27年6月17日(水)
午後1時30分～午後2時30分

会場

舟形町 舟形若あゆ温泉

主催

新庄最上地区徳洲会グループ
ケアワーカー会

お問合せ

スマイル・ガーデンふきのとう
(電話) 0233-32-0773
(担当) 柴田

ピアノコンサート開催のご案内

日時 平成27年6月11日(木)

(昼)午後2時～ (夜)午後5時30分～

出演 岳本恭治さん 山季布枝さん

会場 当院1階 通所リハビリテーション室

入場無料、どなたでもご参加可能です



4月1日付入職者9名

私たちの 抱負



臨床検査科 臨床検査技師

中村 恵理

高校の頃からの夢が叶い、現在気合いが満タンです。先輩技師からのご指導の下、患者さんのために十分力を尽くせるよう努力します。



5階病棟 看護師

大屋 美咲

先輩ナースを手本とし、少しでも早く技術を身に付け、個性ある看護ができるよう日々努力していきたい。



リハビリテーション科 理学療法士

伊藤 諒太

常に明るく笑顔で、職場全体を盛り上げていけるような理学療法士になりたいです。



2階病棟 看護師

田中 瑠衣

看護師として、常に患者さん1人1人に対し優しく、いつも笑顔を決やさないことを心がけていきたいと思います。また、悩んだ時や判断が難しい時は、必ず先輩看護師や周りのスタッフの方々に相談していきたいです。生命と向き合う仕事として1つ1つに責任を持ち業務をしていきたいと思います。いち早く仕事に慣れ、スタッフの方々と良好な人間関係を築いていきたいです。よろしくお願いします。



リハビリテーション科 作業療法士

菊池 莉果

1日でも早く皆様のお役に立てるように努力して頑張りたいと思います。これからよろしくお願ひします。



リハビリテーション科 言語聴覚士

榎 晋也

食事やお喋りが好きなので、リハビリを通じて患者さんにも、そのような生活上の楽しみを取り戻していただけるように努力する所存です。



4階病棟 看護師

齋藤 祐子

自分自身の体調管理をしっかり行い、元気に明るく、日々自分から積極的に学ぶ姿勢を忘れずに頑張ります。



医事課 医療事務

小野 夏樹

医事課で事務員をさせていただき、小野です。皆様にご指導を賜りながら、一生懸命に頑張ります。



5階病棟 看護師

高橋 未由来

看護師5年目の春を迎えますが、常に学ぶ姿勢を忘れずに1日も早く皆様のお力添えができればと思います。



皆さんよろしくお願ひします



自宅でご家族を介護されている方、こんな**悩み**はありませんか？



①「栄養」や「食事」に関する悩み

- ・食事の管理がうまくいかず、病状や身体機能が悪化。
- ・食べやすい食事の工夫を知りたい。
- ・食欲が無く、食事量が減ってきている。
- ・食べたり、飲んだりすると、すぐにむせる。
- ・栄養剤を処方されたが、なかなか飲めない。



②「床ずれ」に関する悩み

- ・床ずれができた時の対応。
- ・お尻や踵が赤くなっていて心配だ。
- ・最近寝たきり状態になり、床ずれが不安だ。
- ・皮膚が弱くて、介護方法に困っている。
- ・床ずれを作らないために注意すべき事が知りたい。



上のような悩みをお持ちの方は、下記の窓口へご相談ください。ご自宅に訪問し、ケアの指導をすることも可能です。

①「栄養」や「食事」のご相談窓口
(訪問栄養食事指導)

(担当) 栄養管理室 管理栄養士

齋藤 広美

②「床ずれ」のご相談窓口
(床ずれ予防指導)

(担当) 創傷管理室 皮膚・排泄ケア認定看護師

八鍬 恵美

< お問合せ >

電話

0233-23-3434(代)

FAX

0233-23-3500(代)

院内の出来事



昨年度末は、門間医師の激励会がとても印象的でした。



お世話になった 門間文行医師の激励会



当院の院長、そして総長として長年に渡りご尽力いただきました脳神経外科の門間文行医師が、平成27年4月1日より宮城県仙台徳洲会病院(仙台市泉区)に赴任いたしました。

当日は、現在当院に勤務する医師や職員、そして健康友の会役員の皆さん、さらに前看護部長の太友絹子さんと健康友の会前会長の須藤喜一郎さんなど約

徳洲会東北ブロック 看護・介護研究発表会



3月7日(土)、山形市の保健センター大会議室(霞城セントラル3階)にて「平成26年度徳洲会グループ東北ブロック看護・介護研究発表会」が開催。

山形県立保健医療大学看護学科の後藤順子教授を講師に迎え、発表された演題は病院9題、介護老人保健施設8題、訪問看護ステーション1題、グループホーム1題の計19題。当院からは透析室「透析患者の下肢の現状」下肢観察シートの作成の試みか

120名が激励に集まりました。

激励会では、懐かしい写真や職員からのビデオメッセージで構成された「思い出フィルム」上映、健康友の会や職員有志からの記念品・花束贈呈などが行われ、最後に門間医師からご挨拶をいただきました。

会の締めくくりは参加者全員でアーチを作って見送り、その中を門間医師は1人1人と言葉を交わしながら笑顔で会場を後にしました。

なお、門間医師の赴任に伴い、脳神経外科外来の担当医と診療曜日が変更となりました。詳しくは、1面をご覧ください。

らく」と3階病棟「活気のある生活をくレクリエーションの導入と心身の変化」の2題を発表しました。

研究テーマは、職員の負担を軽減する作業姿勢や看護実習生のストレス軽減に向けた介入、利用者の学習療法など様々で、質疑応答では参加者から鋭い意見や質問が出ました。

後藤教授からは個別の講評とともに、総評として「①研究は看護や介護ケアを見直す機会になるとともに、自分達が実行しているケアの根拠を示す、②研究



期間が終了したら、ケアの実践も終了するのではなく、研究結果を生かして実践を継続する、③「100%うまくできたと思える研究はむしろ危険、課題を次の研究に活かしましょう」と、3つのアドバイスをいただきました。

あなたのお口の中は、大丈夫ですか？



「お口の中」の悩み

- ・グラグラ動く歯、痛い歯がある。
- ・口の臭いがひどい。
- ・歯ぐき、あごの内側に傷がある。

「入れ歯」の悩み

- ・バネが折れた、割れた。
- ・ゆるくてすぐ落ちる。
- ・合っていない、噛めない、痛い。

「飲み込み」の悩み

- ・食べる時、飲む時にムセがひどい。
- ・食後ガラガラ声になる。
- ・なかなか飲み込めない。

上のような悩みをお持ちで、歯科医院に通院できない方は、歯科医や歯科衛生士がご自宅や施設へ訪問し、診療を行う「在宅口腔ケア・リハビリ」をご利用ください。

まずはお気軽にご相談ください。

「在宅口腔ケア・リハビリ」で行うこと

歯科治療

歯科機材をご自宅・施設に運んで治療します。

- ・入れ歯の調整、修理、作製
- ・抜歯
- ・一般的な歯科治療

口腔ケア・リハビリテーション

口腔ケア

- ・口臭や誤嚥性肺炎等の予防

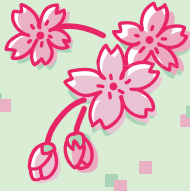
口腔機能向上のための訓練

- ・飲み込みの改善
- ・ムセの防止 など



健康友の会総会が開催されました

右の写真は、友の会総会の様子です。一方、下の写真は門間医師激励会の際に撮影したものです。



健康友の会 事務局

去る4月19日(日)新庄徳洲会病院におきまして、平成26年度健康友の会総会が開催されました。当日病院からは、笹壁院長をはじめ、安食看護部長、成田事務長、地域医療部地域連携担当の高橋さん、そして各地域の会員の皆様にもご参加いただきました。

協議では、平成26年度の事業報告と決算の承認、平成27年度の事業計画と予算の審議があり、原案通り可決され盛会の後終了いたしました。

最上地域の現状から、会員の減少は避けられないところですが、役員一同会員の皆様の声に耳を傾け、少しでもお役に立てますよう努力していく所存です。

今後ともよろしくお願いいたします。

平成26年度収支決算書

(平成26年4月1日～平成27年3月31日)

平成27年度収支予算

(平成27年4月1日～平成28年3月31日)

収入の部

科目	決算額
会員費	1,323,000
雑収入	162,756
繰越金	56,621
合計	1,542,377

収入の部

科目	予算額
会員費	1,408,000
雑収入	130,000
繰越金	73,637
合計	1,611,637

支出の部

科目	決算額
事務局費	1,319,577
会議費	16,848
事業費	108,835
備品費	0
諸費	10,000
予備費	13,480
合計	1,468,740

支出の部

科目	予算額
事務局費	1,339,860
会議費	50,000
事業費	150,000
備品費	15,000
諸費	15,000
予備費	41,777
合計	1,611,637

収入の合計 1,542,377 支出の合計 1,468,740 平成27年度への繰越金 = 73,637

平成27年度事業計画

1. 病院との定例会の開催
2. 健康まつりの開催
3. 医療講演会への協力
4. 新田川畔の桜回廊・花壇の整備
5. 会員によるボランティア活動の実施
6. 徳洲新聞の配布
7. 会員へのサービス事業の実施
 - 入院時のテレビ・冷蔵庫カードの割引(1枚1,000円)
通常16時間30分 → 会員20時間
 - 入院時の個室・特別室料金を1割引
 - 人間ドックの割引 各コースの料金から1割引(通年)
期間限定割引キャンペーンあり
 - 全体の割引
通常15分1,000円 → 会員500円



4月中旬、病院前の桜が咲き始めました。



送迎バス

戸沢平根コースをご利用の方へ 運行曜日追加のお知らせ

「戸沢平根コース」は、4月9日から木曜日も運行しています。なお、時刻表の変更はありません。

戸沢平根コース 運行曜日
月曜日・火曜日・水曜日・木曜日

※元屋敷コースにつきましては、ご連絡いただければ木曜日も送迎します。

